



Software HDSmart IPC pro PC

Návod k obsluze



Kontakt na dodavatele

SHX Trading s.r.o.

Hrusická 2616/3, Praha 4

1. Instalace aplikace

- a) Stáhněte aplikaci „**HDSmart IPC**“ na svůj počítač a spusťte instalaci.
Soubor naleznete na webu na produktové kartě v příložených souborech.

Odposlechy +
Sledovací zařízení +
Odposlech mobilu
Digitální diktafony +
Monitorování vchodů +
Fotopasti +
Skrýta komunikace +
Monitorování PC +
Zabezpečovací systémy +
Obranná technika +
Kamery do auta +
Ostatní +
VÝPRODEJ
BAZAR

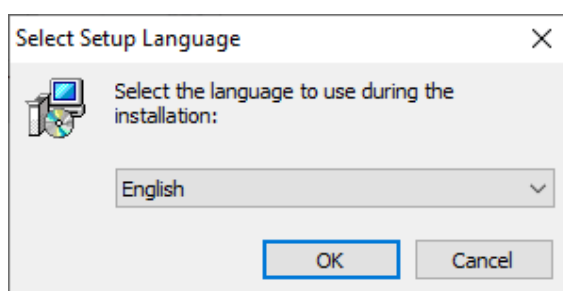
Univerzální 5V / 2000mA USB napájecí adaptér 199 Kč
micro SD paměťová karta 128GB class 10 895 Kč

Popis Parametry Fotografie (5) **Přílohy (4)** Hodnocení (0) Kontaktovat prodejce

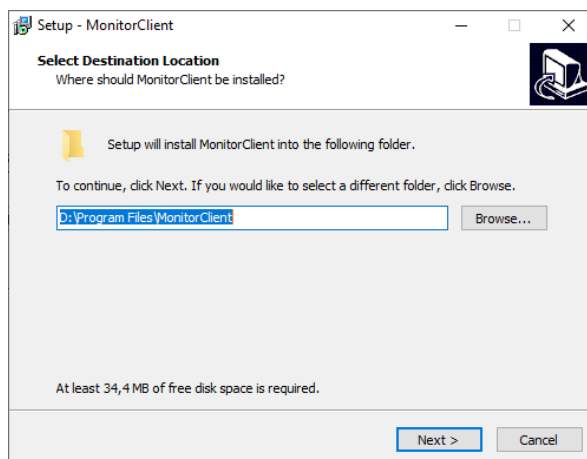
[Nástěnné hodiny s Full HD IP kamerou - uživatelský manuál](#)
 [Aplikace HDSmartIPC - uživatelský manuál](#)
 [HD Smart IPC - mobilní aplikace](#)
 [HDSmartIPC - Software Windows](#)

» Špionážní hodiny s kamerou Secutek » Skryté Full HD minikamery » Skryté Full HD

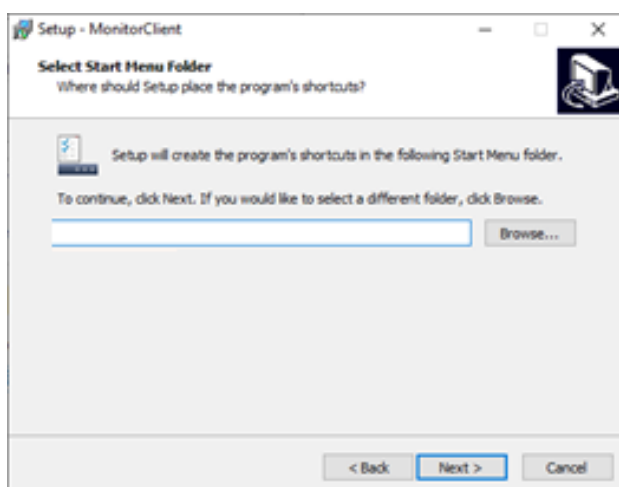
- b) Poté program nainstalujte



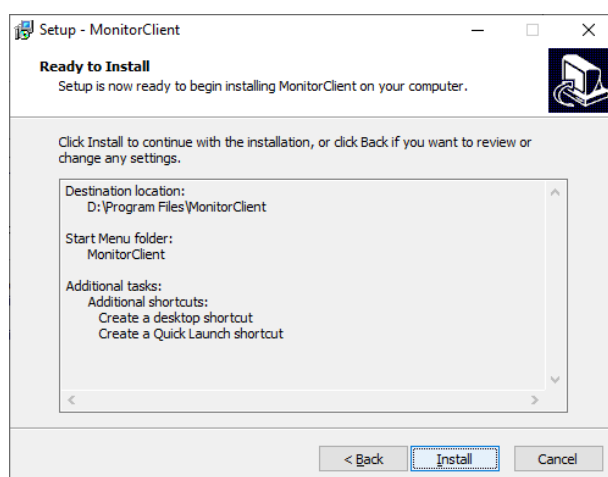
1. Zvolte jazyk instalace a potvrďte



2. Vyberte cílovou složku pro instalaci a pokračujte stisknutím tlačítka „Next“



3. Pokračujte stisknutím tlačítka „Next“



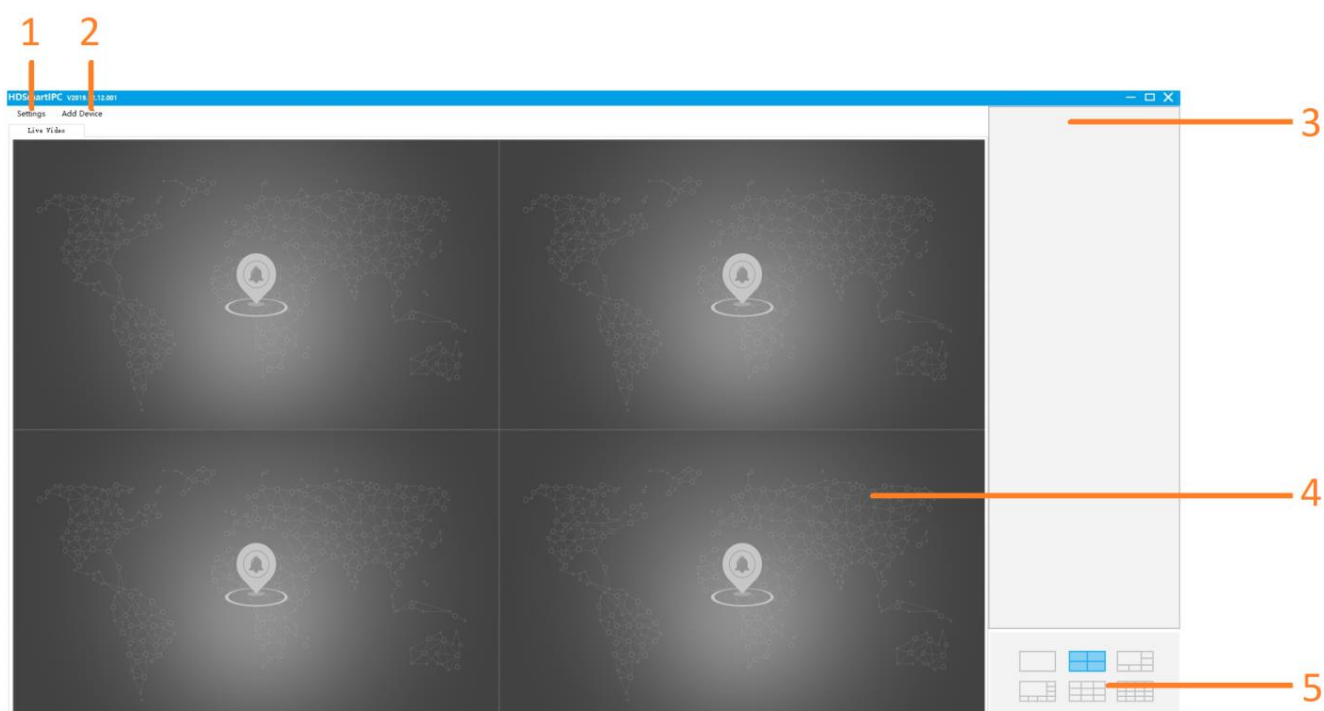
4. Potvrďte instalaci stisknutím tlačítka „Install“ a vyčkejte, než se program nainstaluje do PC

2. Připojení k aplikaci

a) K zařízení připojte napájení pomocí USB kabelu a následně jej zapněte.

b) Připojte kameru k místní WiFi přes mobilní aplikaci HDSmartIPC.

c) Otevřete v PC program HDSmartIPC.exe



- 1 – Nastavení nahrávání/foto
- 2 – Přidání zařízení (Add device)
- 3 – Sloupec pro seznam přidaných kamer
- 4 – Živý přenos přidaných kamer
- 5 – Rozmístění kamer živého přenosu

d) Klikněte na ikonku Add Device – přidat zařízení

e) Zvolte název kamery a vyplňte ID kód a heslo (základně: 8888)



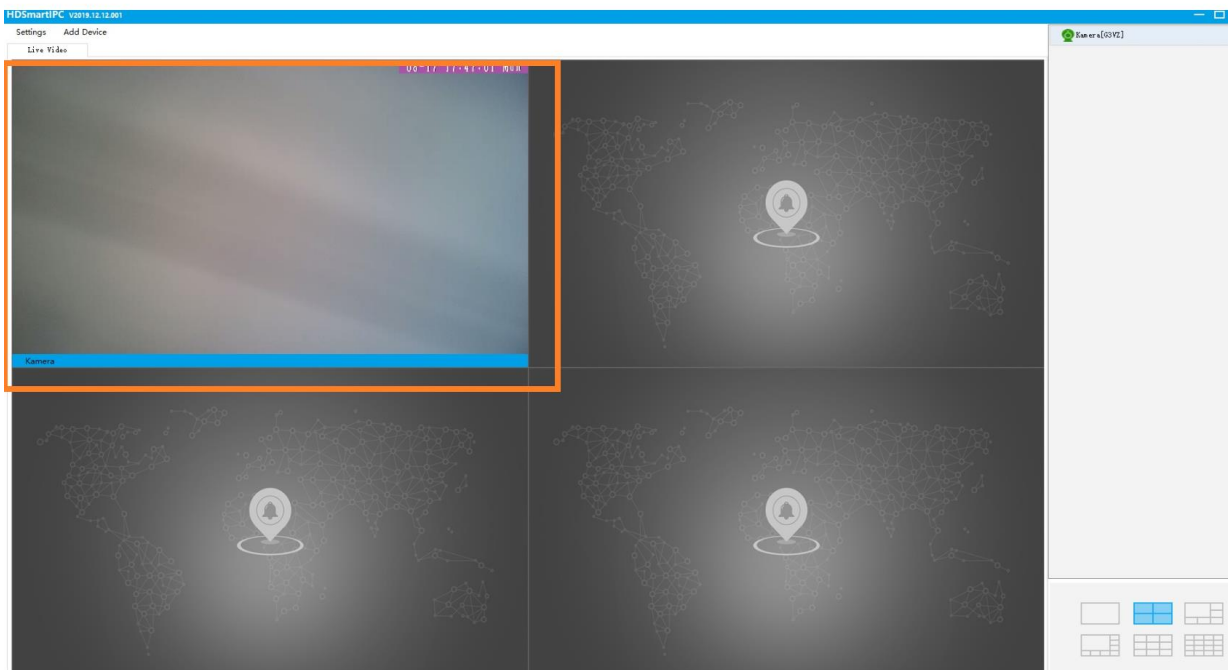
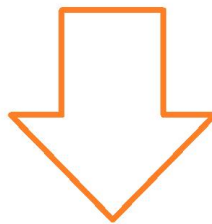
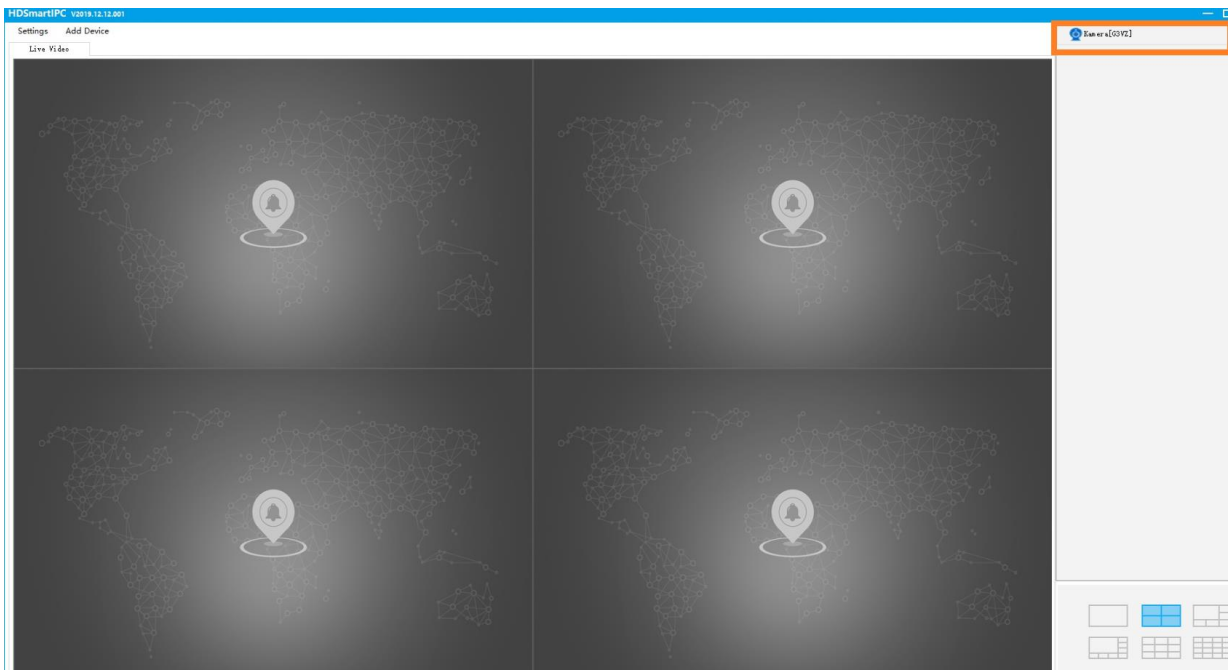
The image shows a screenshot of a software interface with a dark background featuring a faint network diagram. A white dialog box titled "Add device" is centered on the screen. The dialog box has a blue header bar with the title "Add device" and a close button (X) on the right. Inside the dialog, there are three input fields: "Device name", "Device ID", and "Password". Below the input fields are two buttons: "Cancel" and "Add".

Device name – název kamery (zvolíte si)

Device ID – ID číslo zařízení (je uvedeno na kameře)

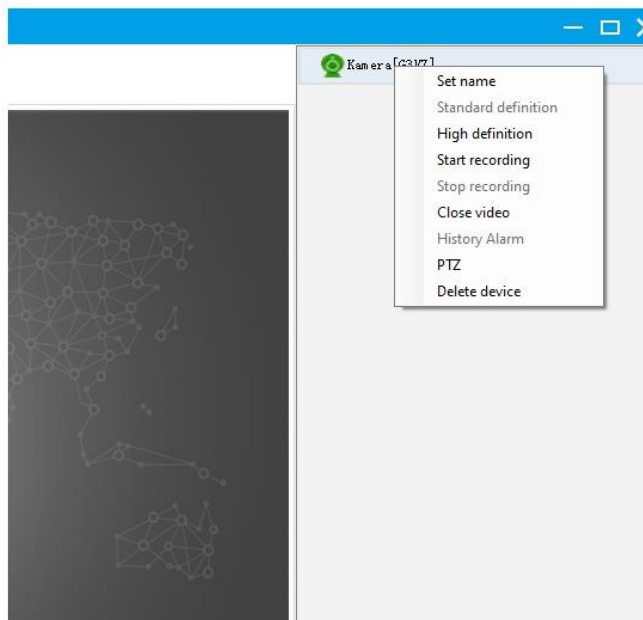
Password – Heslo (základní je 8888)

f) Dvojitým poklepáním vyberte kameru ze seznamu a sledujte živý přenos



3. Nahrávání a základní ovládání

Pro nahrávání a základní ovládání kamery klikněte pravou myší na kameru ze seznamu. Zobrazí se Vám následující nabídka.



Set name – nastevní jména kamery

Start recording – nahrávání záznamu do PC

Stop recording – ukončení nahrávání

Close video – uzavření videa

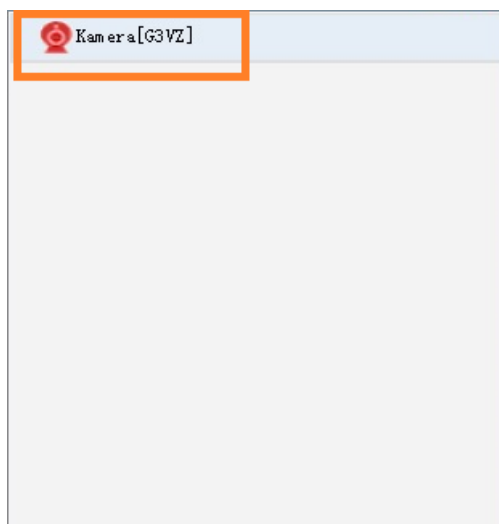
History Alarm – historie alarmu

PTZ – ovládání pohybu kamery

Delete device – vymazání kamery ze seznamu

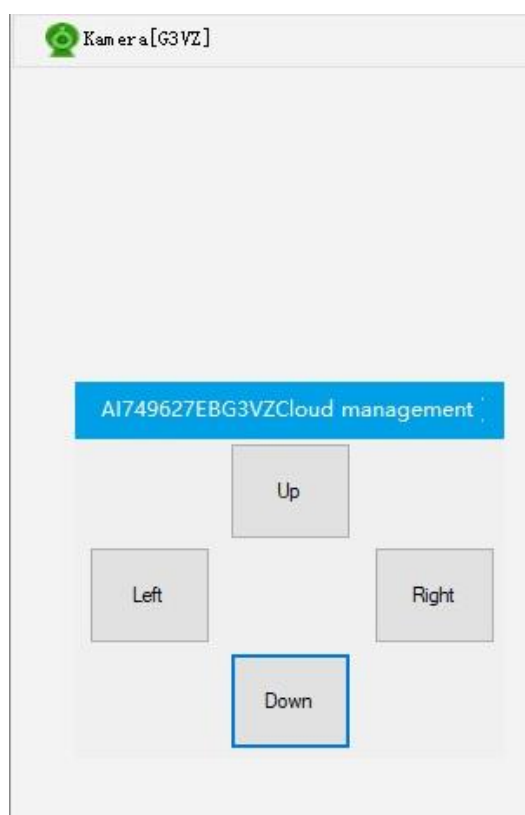
Nahrávání

Pokud kliknete na možnost Start recording, kamera začne nahrávat. Během nahrávání se změní ikonka kamery na červenou barvu. Pro ukončení záznamu klikněte na možnost Close recording. Nahrávání ustane a záznam se uloží do PC.



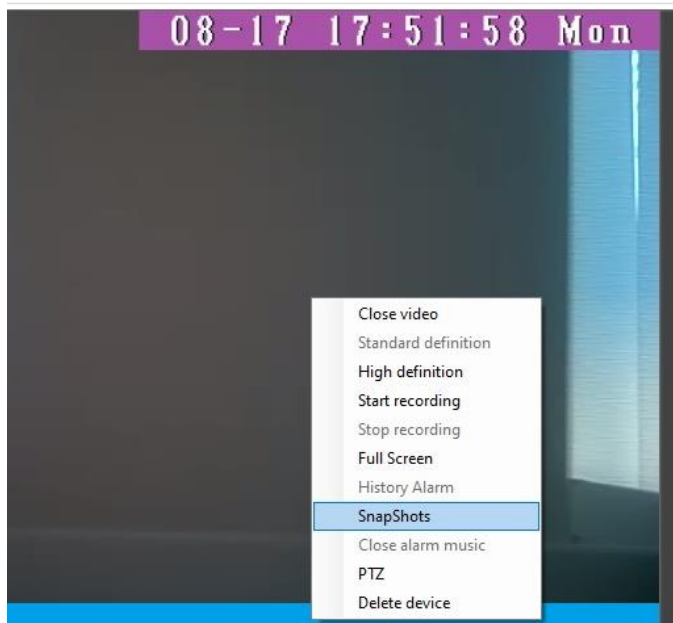
PTZ

Pokud máte zařízení s otočnou kamerou, lze s ní pohybovat pomocí PC programu. Pro pohyb vyberte možnost PTZ. Poté kamerou otáčíte pomocí šipiček (viz. obr).



UP – nahoru
LEFT – vlevo
RIGHT – vpravo
Down – Dolů

Pro možnost vyfocení obrazu je nutné kliknout pravou myší na obrazovku dané kamery. Poté klikněte na možnost SnapShots. Snímek je tím vytvořen a uložen do Vašeho PC.



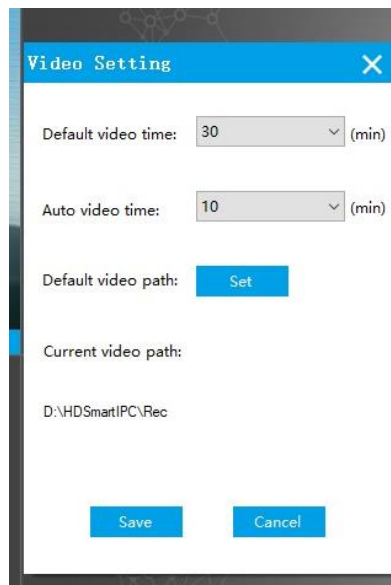
4. Nastavení videa a fotografií

Pro nastavení parametrů nahrávání (délka záznamu) a fotografií je nutné kliknout na záložku Settings.



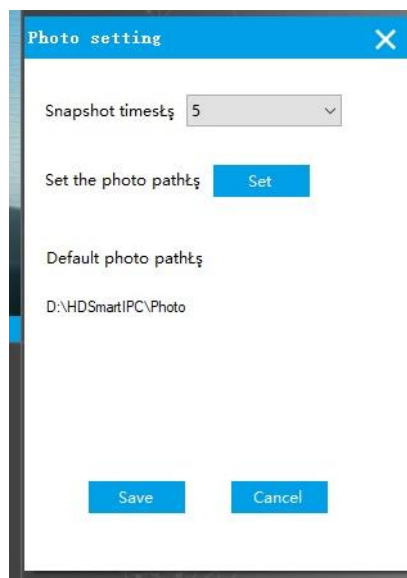
Nastavení videa

Zde můžete nastavit délku jednotlivých sekvencí. Dále je možné nastavit složku, kam se má záznam uložit



Nastavení snímků

Zde můžete nastavit kolik snímků se má vytvořit a vybrat složku uložení záznamu.





5. Závěrečná ustanovení

Ovládání přístroje se může v závislosti na jednotlivých sériích drobně lišit.

Přístroj používejte v souladu s platnými právními předpisy. Dodavatel nenesе žádnou odpovědnost za použití přístroje v rozporu s těmito předpisy.

Návod je majetkem společnosti SHX Trading s.r.o. Veškeré kopírování, či jiné používání musí být se souhlasem této společnosti.

Pokud v návodu naleznete nějaké nepřesnosti, budeme rádi, pokud nás budete informovat.